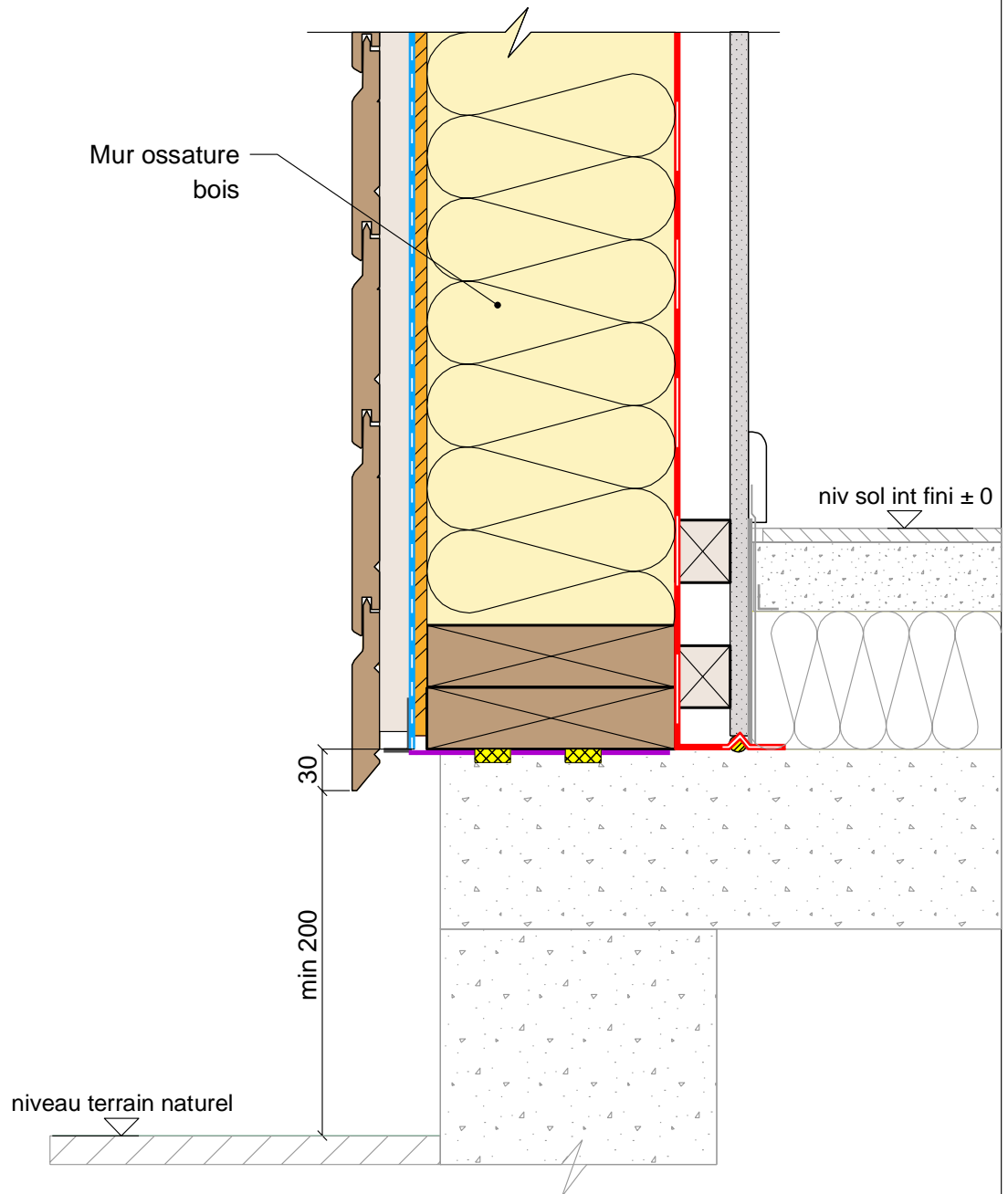


# Rampe d'accès au niveau des points d'entrée



## ACCESSIBILITE

### Rampe d'accès au niveau des points d'entrée Détail sur partie courante de la paroi

09/12/2013

A1-01

Vue en coupe verticale

Ech 1/5

*Il est rappelé à l'utilisateur qui consulte le site et utilise les informations qu'il contient, qu'il doit les utiliser sous sa seule responsabilité en vérifiant leur pertinence, leur cohérence et leur non obsolescence.*

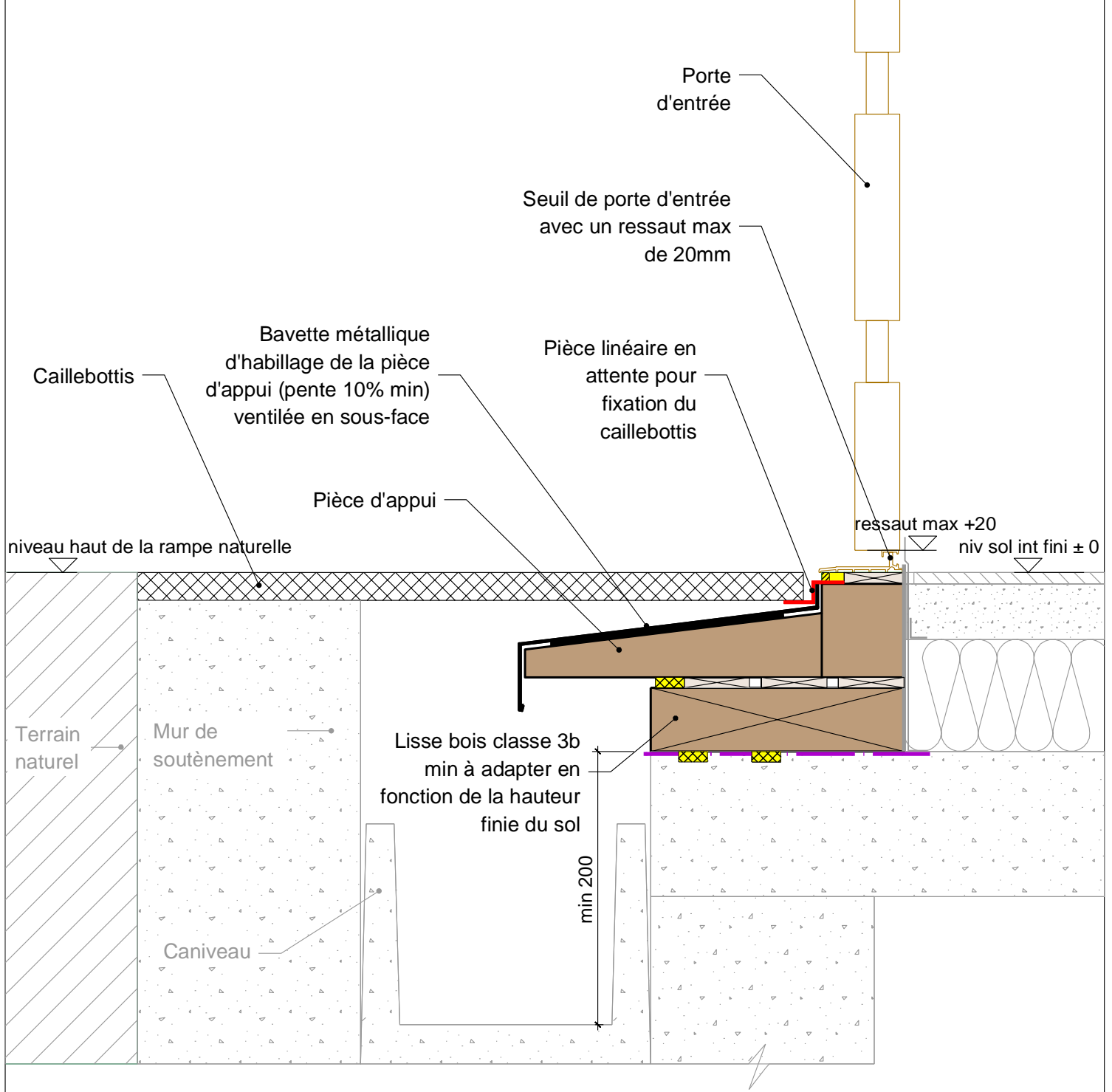
[www.catalogue-construction-bois.fr](http://www.catalogue-construction-bois.fr)



PROGRAMME D'ACCOMPAGNEMENT DES PROFESSIONNELS  
« Règles de l'Art Grenelle Environnement 2012 »  
Ce programme est une application du Grenelle Environnement. Il vise à revoir l'ensemble des règles de construction afin de réaliser des économies d'énergie dans le bâtiment et de réduire les émissions de gaz à effet de serre.



## Rampe d'accès au niveau des points d'entrée



## ACCESSIBILITE

### Détail sur porte d'entrée

09/12/2013

A1-02

Vue en coupe verticale

Ech 1/5

*Il est rappelé à l'utilisateur qui consulte le site et utilise les informations qu'il contient, qu'il doit les utiliser sous sa seule responsabilité en vérifiant leur pertinence, leur cohérence et leur non obsolescence.*

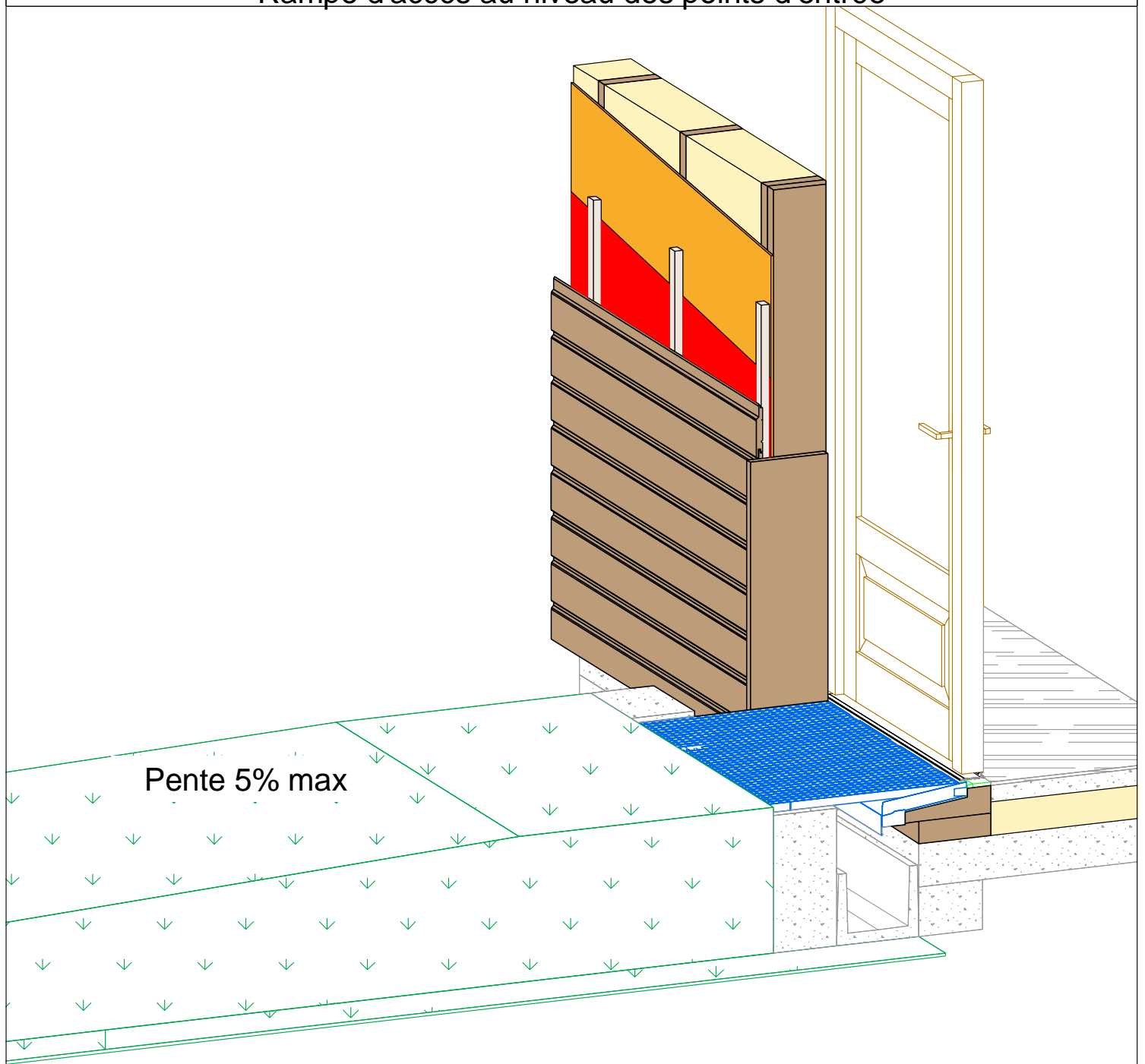
[www.catalogue-construction-bois.fr](http://www.catalogue-construction-bois.fr)



PROGRAMME D'ACCOMPAGNEMENT DES PROFESSIONNELS  
« Règles de l'Art Grenelle Environnement 2012 »  
Ce programme est une application du Grenelle Environnement. Il vise à revoir l'ensemble des règles de construction afin de réaliser des économies d'énergie dans le bâtiment et de réduire les émissions de gaz à effet de serre.



## Rampe d'accès au niveau des points d'entrée



### ACCESSIBILITE

#### Rampe d'accès au niveau des points d'entrée

09/12/2013

A1-03

Vue de l'axonométrie

*Il est rappelé à l'utilisateur qui consulte le site et utilise les informations qu'il contient, qu'il doit les utiliser sous sa seule responsabilité en vérifiant leur pertinence, leur cohérence et leur non obsolescence.*

[www.catalogue-construction-bois.fr](http://www.catalogue-construction-bois.fr)

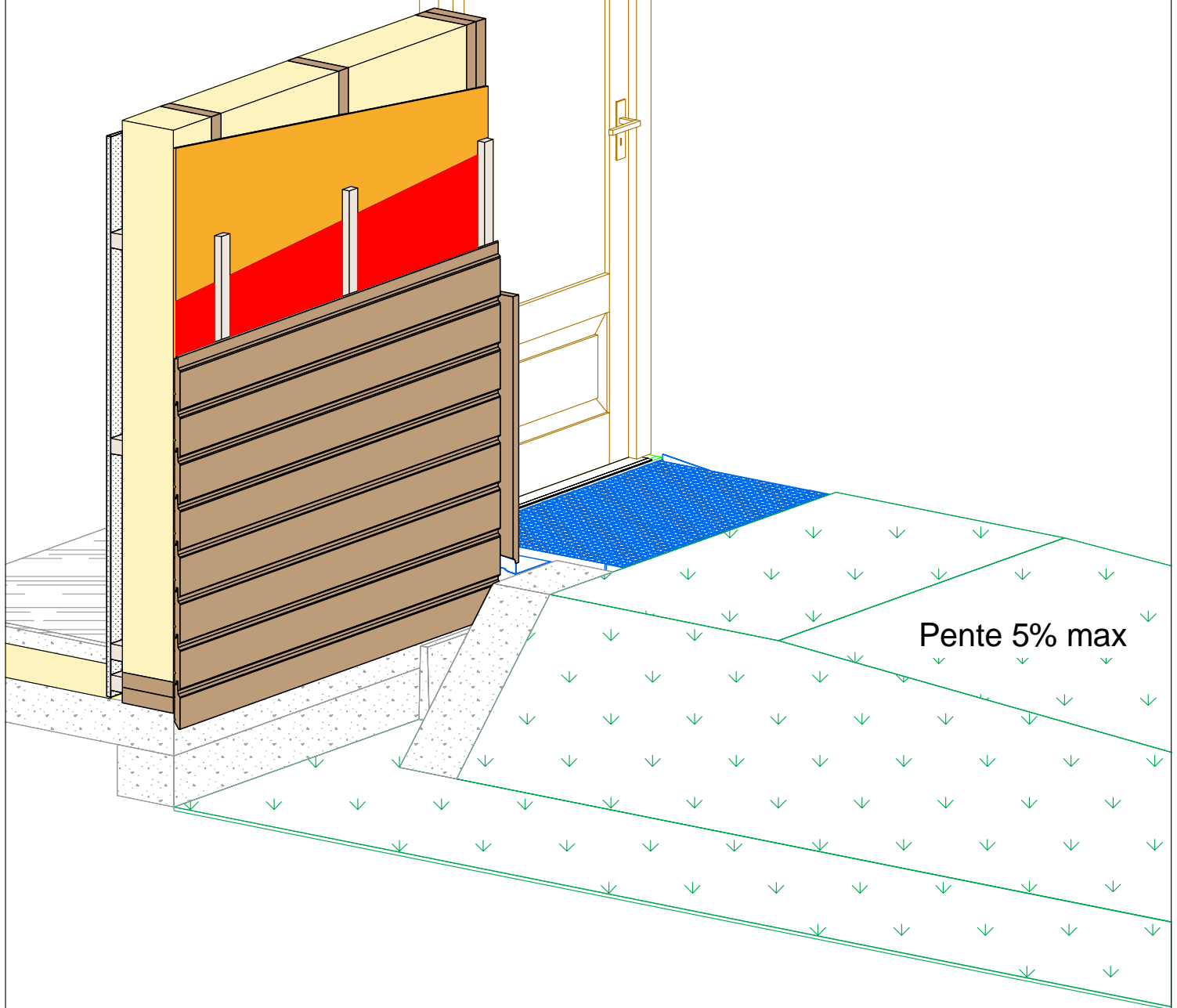


PROGRAMME D'ACCOMPAGNEMENT DES PROFESSIONNELS  
« Règles de l'Art Grenelle Environnement 2012 »  
Ce programme est une application du Grenelle Environnement. Il vise à revoir l'ensemble des règles de construction afin de réaliser des économies d'énergie dans le bâtiment et de réduire les émissions de gaz à effet de serre.



comité professionnel de développement  
des industries françaises de l'ameublement et du bois

## Rampe d'accès au niveau des points d'entrée



Pente 5% max

### ACCESSIBILITE

#### Rampe d'accès au niveau des points d'entrée

09/12/2013

A1-04

Vue de l'axonométrie

*Il est rappelé à l'utilisateur qui consulte le site et utilise les informations qu'il contient, qu'il doit les utiliser sous sa seule responsabilité en vérifiant leur pertinence, leur cohérence et leur non obsolescence.*

[www.catalogue-construction-bois.fr](http://www.catalogue-construction-bois.fr)



PROGRAMME D'ACCOMPAGNEMENT DES PROFESSIONNELS  
« Règles de l'Art Grenelle Environnement 2012 »  
Ce programme est une application du Grenelle Environnement. Il vise à revoir l'ensemble des règles de construction afin de réaliser des économies d'énergie dans le bâtiment et de réduire les émissions de gaz à effet de serre.

